

DECO-WARM · DESIGN RADIATORS

Il radiatore
non è un dettaglio.

È il dettaglio.

Trenta case italiane dove il termosifone
è il pezzo più ammirato.



MANIFESTO

Il radiatore è l'unico pezzo della casa che scegli *quando è ormai troppo tardi.*

Eppure è in ogni stanza. Lo vedi tutti i giorni. Occupa una parete intera. Quando arrivano i muratori, però, non c'è più tempo per pensarci: si mette quello che capita, bianco, anonimo, da nascondere.

Noi facciamo l'opposto. Adattiamo il radiatore al tuo arredo, non il tuo arredo al radiatore. Lo trasformiamo nel pezzo che fa sussultare chi entra: un Van Gogh in cucina, un Klimt sul lago, la foto del tuo matrimonio in salotto.



I

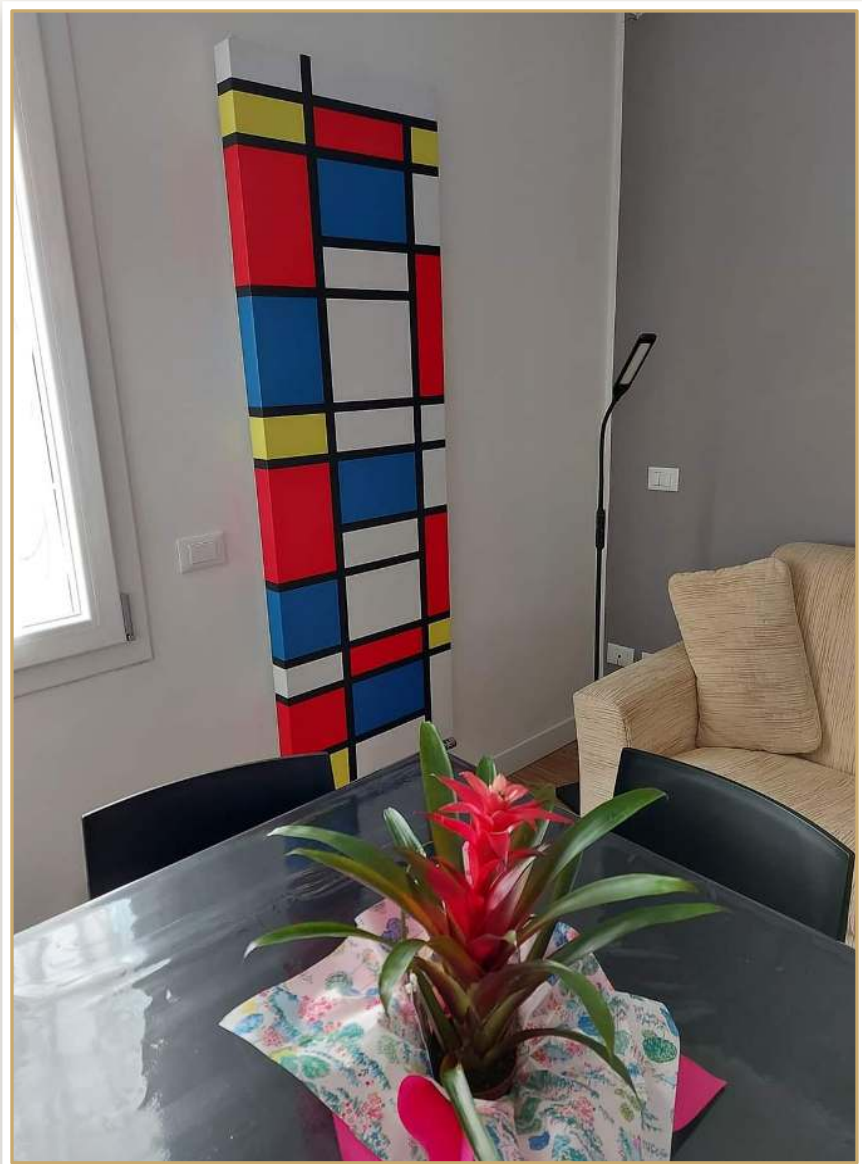
Gli ambienti del vivere.

Soggiorni, ingressi, camere: i pezzi che fermano lo sguardo di chi entra. L'effetto-sorpresa che racconta chi abita la casa.



CASO 01 • ABITAZIONE PRIVATA

Kandinsky in soggiorno Il radiatore dialoga con le lampade di cristallo e i vetri colorati. Il calore diventa il punto focale dell'ambiente, non un oggetto da nascondere.



CASO 02 • ABITAZIONE PRIVATA

Mondrian

Geometria primaria e colore puro accanto alla poltrona classica e alla pianta fiorita. Un pezzo iconico che equilibra caldo e rigore.



CASO 03 • ABITAZIONE PRIVATA

Pop Art in camera La verticale Campbell's di Warhol incastonata tra le finestre: il rosso dialoga con il letto. Audace, contemporaneo, mai banale.



CASO 04 • ABITAZIONE PRIVATA

Finitura Balls

Bolle di colore in uno studio di lavoro. Lo stesso cliente ha scelto i nostri radiatori per più ambienti della stessa casa.



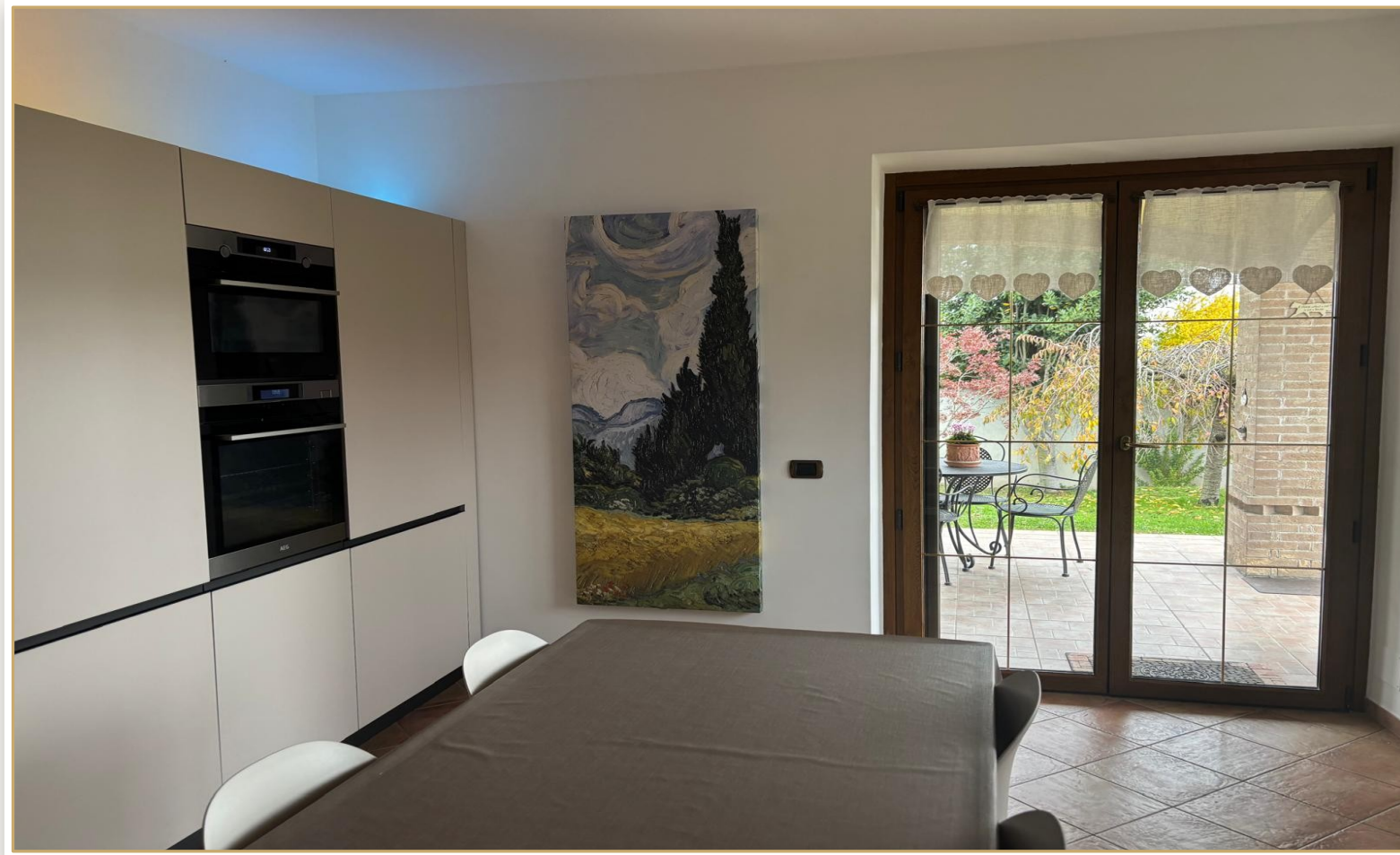
CASI 5-6 • ABITAZIONI PRIVATE

L'ingresso che accoglie Due interpretazioni di Kandinsky e Pollock all'ingresso: lo specchio tondo fa da contrappunto al colore. Il primo sguardo sulla casa.

II

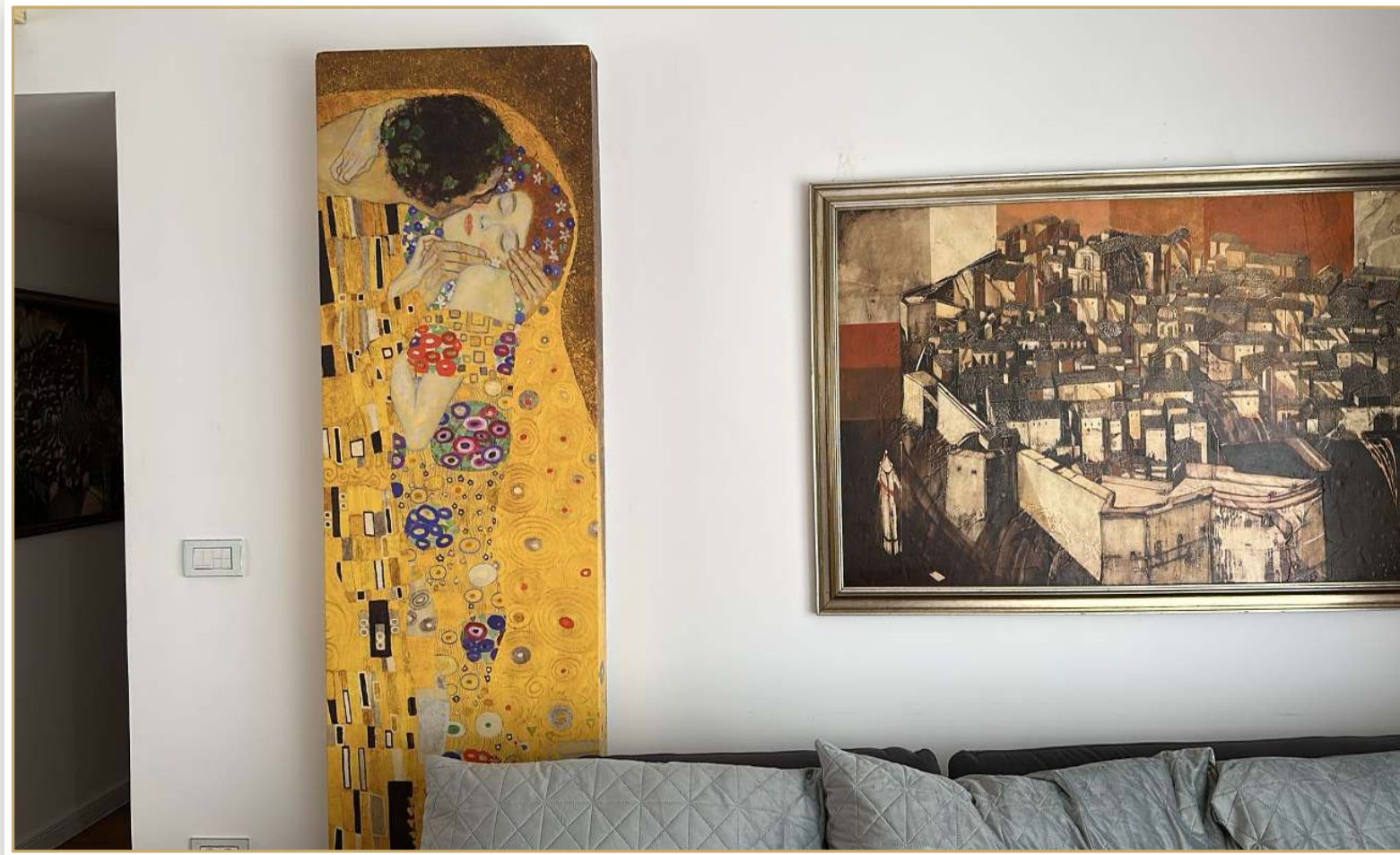
I soggetti d'arte.

Van Gogh, Klimt, Picasso, Vermeer. I capolavori che tutti riconoscono, riportati in casa e resi calore quotidiano.



CASO 07 • ABITAZIONE PRIVATA

Van Gogh in cucina Il campo di grano con cipressi porta luce e movimento nella cucina dai toni neutri. Fuori dalla portafinestra, il giardino d'autunno ne è il prolungamento naturale.



CASO 08 • ABITAZIONE PRIVATA ROVIGNO

Il Bacio di Klimt Accanto a un'opera importante, in casa di chi colleziona arte.

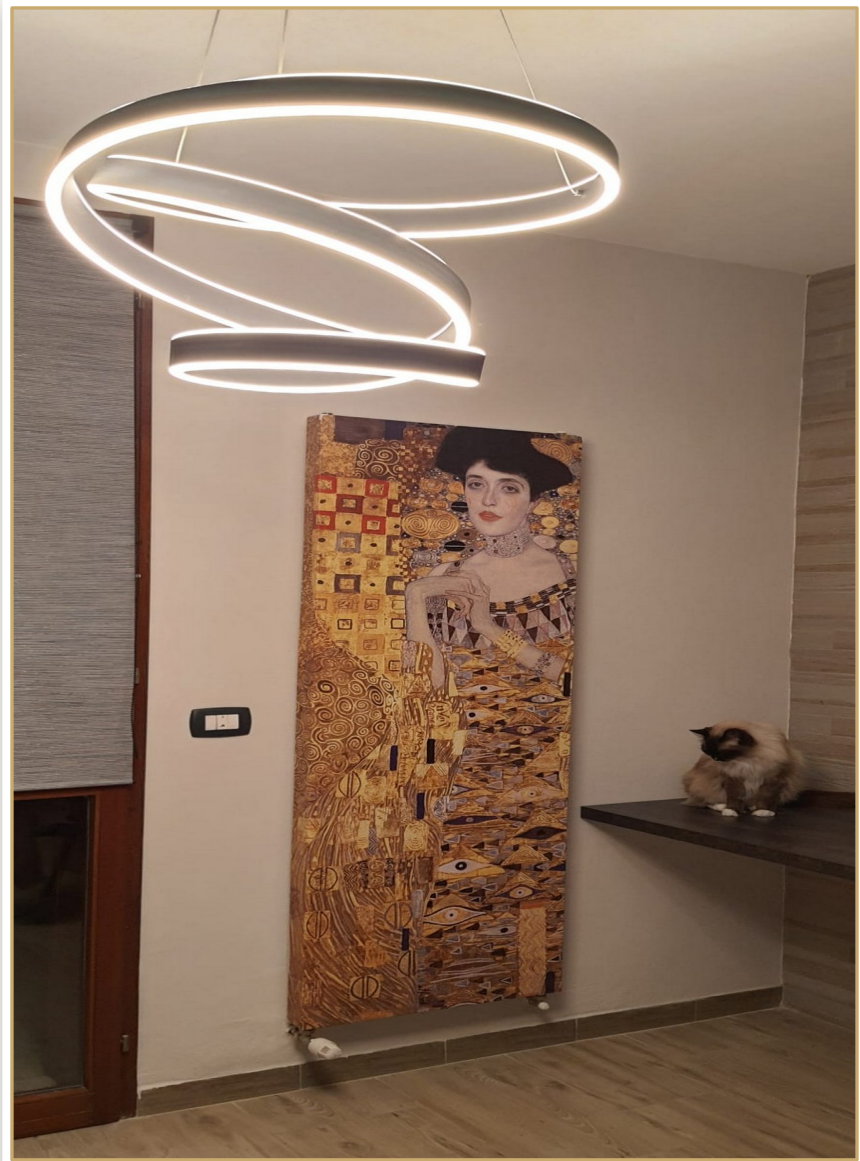
Loro di Klimt riscalda l'ambiente — letteralmente.

CASO 09 • LAGO MAGGIORE

Adele, sul lago

Il ritratto dorato di Klimt tra due vetrate affacciate sull'acqua.
L'oro e la luce del lago: una stanza da rivista.





CASO 10 • ABITAZIONE PRIVATA

Loro di Klimt

Sotto il lampadario a spirale, vegliato dal gatto di casa. Il pezzo più ammirato dell'appartamento.

CASO 11 • ABITAZIONE PRIVATA

Guernica

Una scelta colta e coraggiosa, incorniciata con simmetria da due finestre. La forza espressiva di Picasso che diventa arredo.

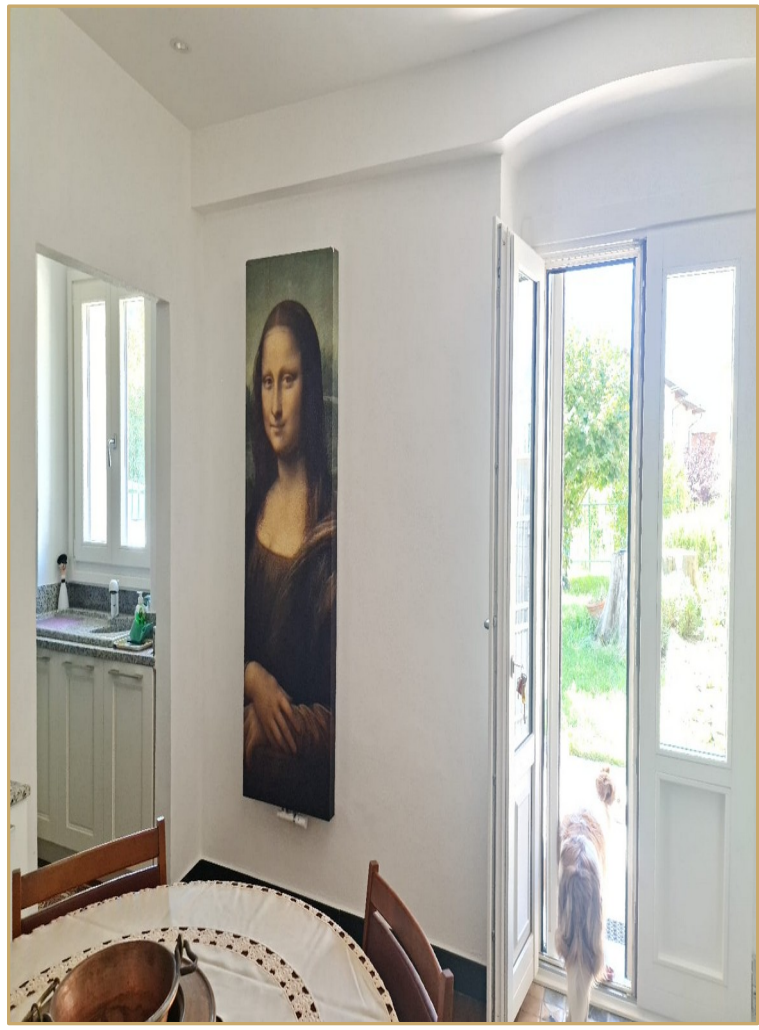




CASO 12 • ABITAZIONE PRIVATA

La ragazza con l'orecchino

Vermeer su parete cipria, accanto ai vetri di Murano. Per chi ama un'eleganza più classica e raccolta.



CASI 13-14 • ABITAZIONI PRIVATE

Icone senza tempo La Gioconda e la Domenica di Seurat: due capolavori che diventano presenza quotidiana, in due case diverse.



CASI 15-16 • ABITAZIONI PRIVATE

Pollock Il gesto e il colore. Due drip painting in due abitazioni, scelti da clienti che amano l'arte contemporanea.

III

Bagno e wellness.

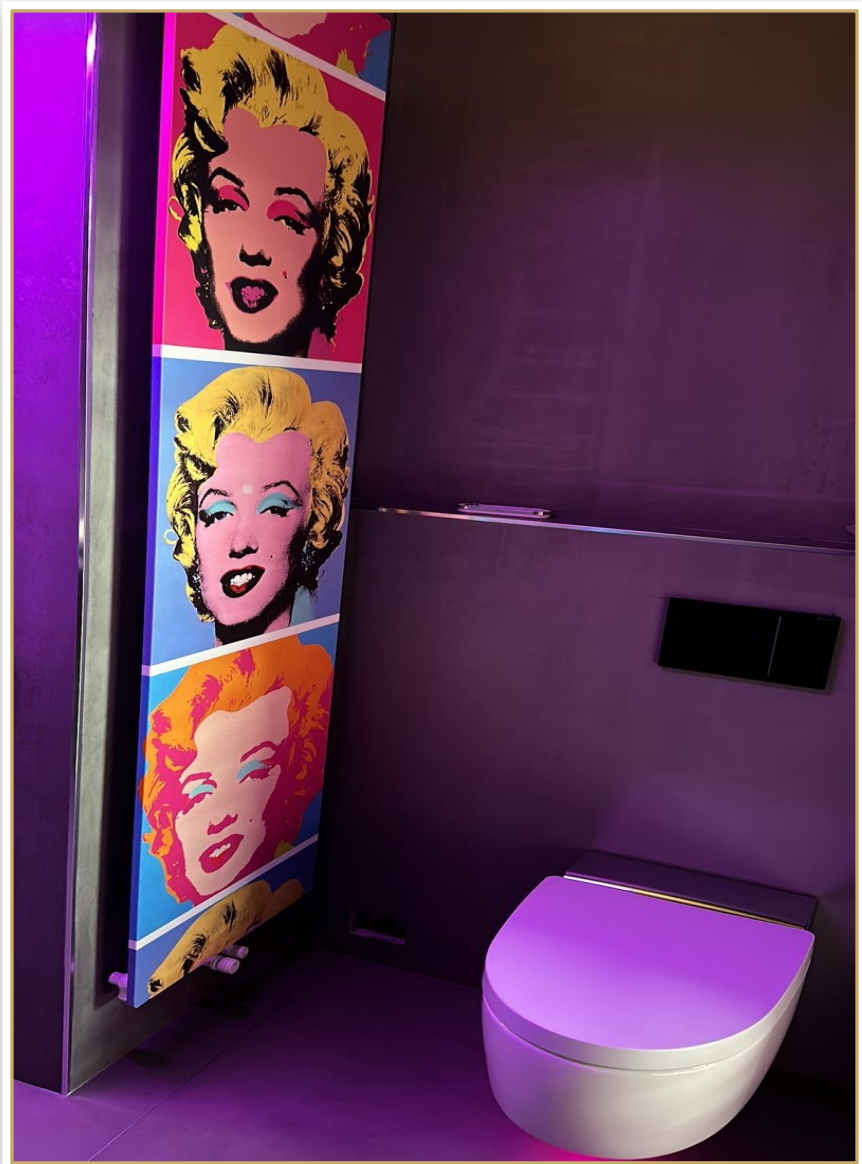
Lo spazio più intimo della casa merita lo stesso pensiero. Qui il radiatore definisce l'atmosfera, dal pop alla materia.

CASO 17 • ABITAZIONE PRIVATA

Materia in bagno

Una finitura scultorea a tagli, verde profondo, omaggio allo Spazialismo. Il bagno diventa un ambiente d'autore.





CASO 18 • ABITAZIONE PRIVATA

Marilyn

Pop art e luce scenografica nel bagno degli ospiti. Impossibile entrare e non notarlo.

CASO 19 • ABITAZIONE PRIVATA

Eleganza notturna

Toni profondi e materiali preziosi: in un bagno scuro ed elegante, il calore si fa discreto e sofisticato.



IV

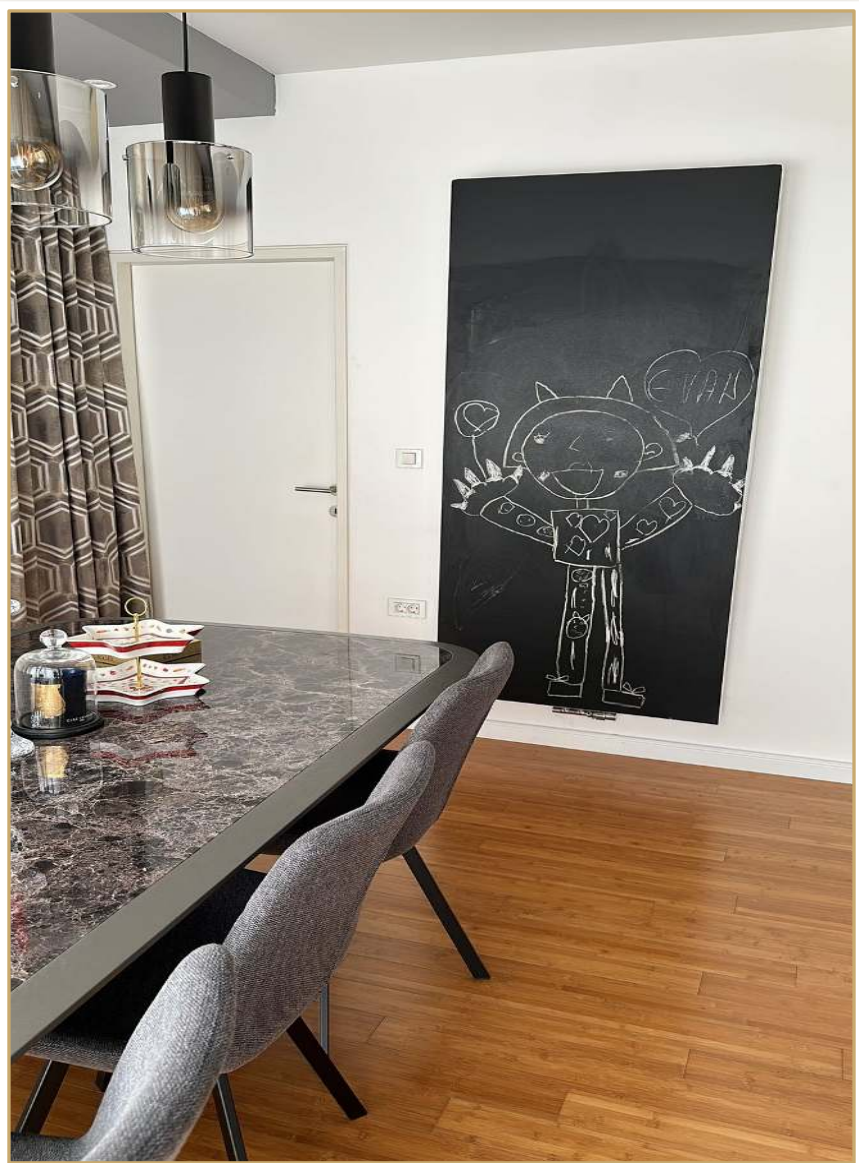
La personalizzazione.

Il radiatore diventa il tuo: una poesia, il disegno di tuo figlio, la foto del tuo matrimonio, i luoghi che ami.



CASO 20 • ABITAZIONE PRIVATA

Le tue parole Una poesia scelta dal cliente, su fondo materico a fiori. Il radiatore diventa intimo, personale, irripetibile.



CASO 21 • ABITAZIONE PRIVATA

Il radiatore lavagna

Su questa superficie il bambino di casa disegna col gesso.
L'unico termosifone che cambia disegno ogni giorno.



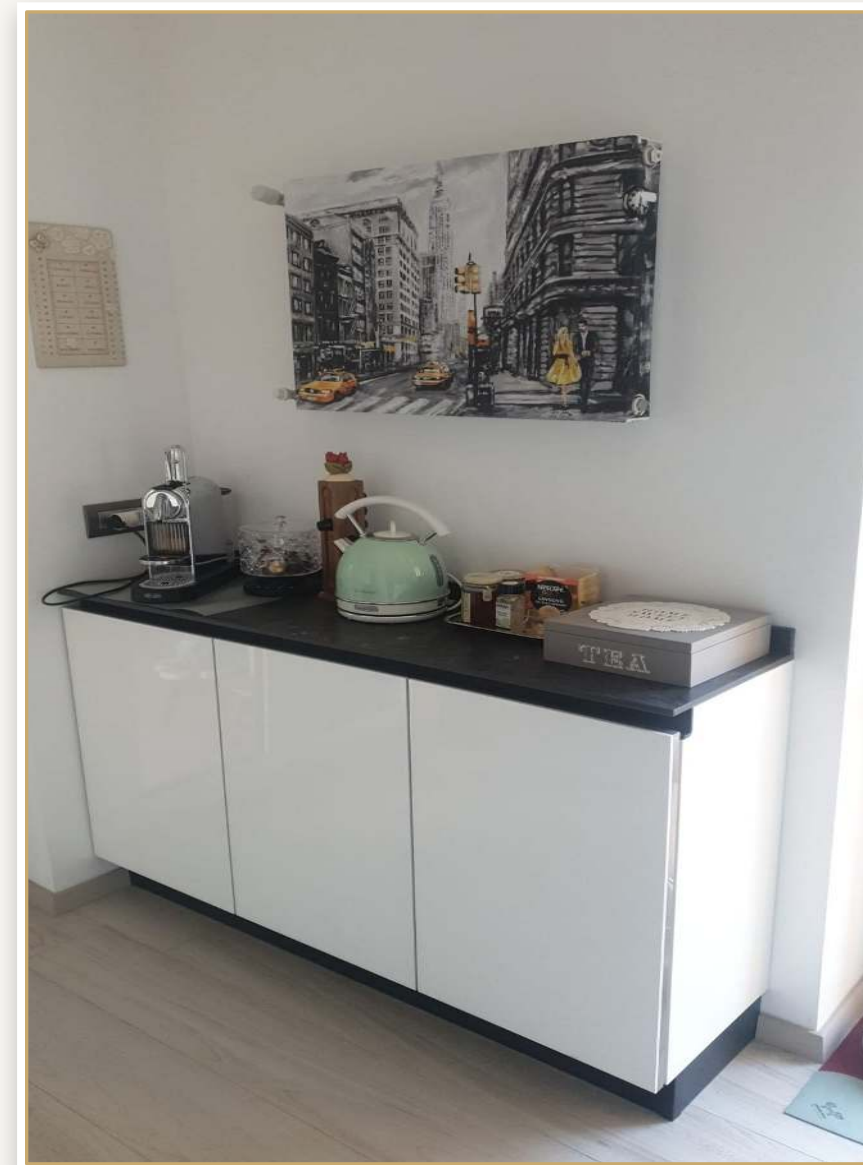
CASO 22 • ABITAZIONE PRIVATA

Il giorno più bello La fotografia degli sposi con i loro cani, stampata sul radiatore della cucina. Un ricordo che, davvero, scalda.

CASO 23 • ABITAZIONE PRIVATA

I tuoi luoghi

Un taxi giallo di New York nell'angolo caffè di casa. Il radiatore racconta i viaggi e i ricordi di chi ci abita: ogni pezzo è una storia diversa.



V

Materia e finiture preziose.

Quando il soggetto è la superficie stessa: foglia oro, metalli, materie scultoree.

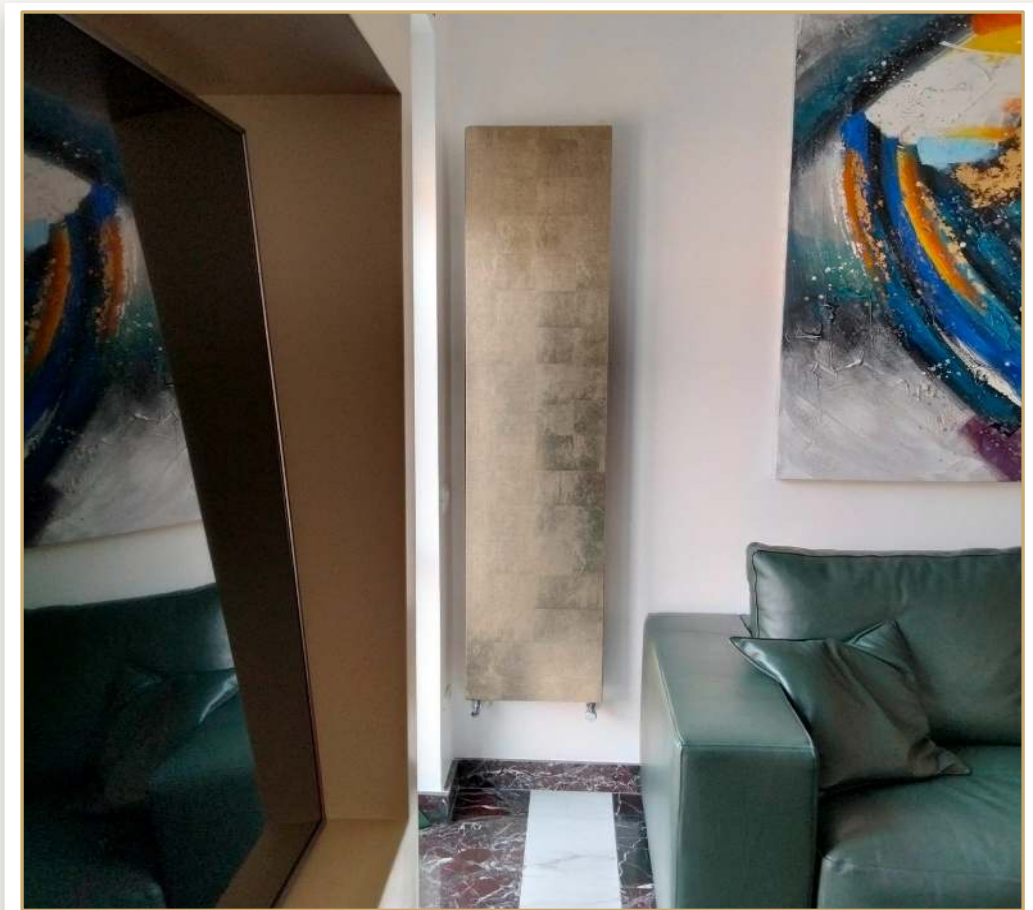
Per le dimore di maggior pregio.

CASO 24 • DIMORA STORICA

Foglia oro su stucchi

In una dimora di pregio, sotto soffitti a cassettoni e fregi neoclassici: la superficie in foglia oro che riscalda con discrezione.





CASO 25 • ABITAZIONE PRIVATA

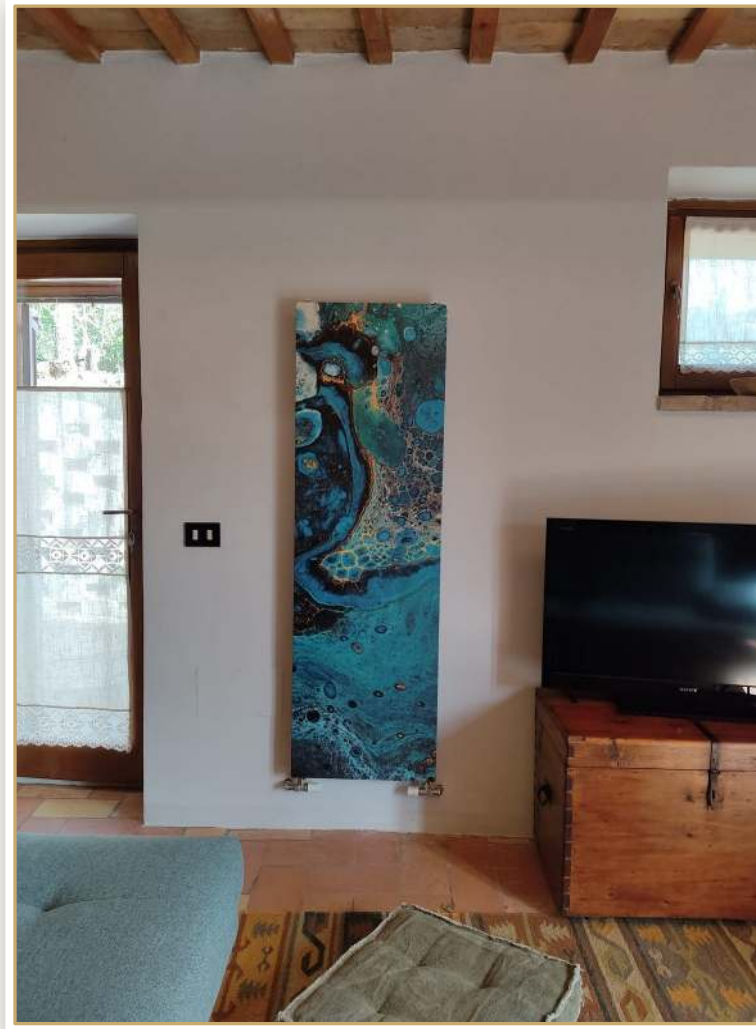
Foglia metallica

Tra due grandi tele astratte e divani in pelle verde bottiglia. Una superficie preziosa che vive di riflessi cangianti.



CASO 26 • ABITAZIONE PRIVATA

Tagli, omaggio a Fontana In un salone con cornici classiche in stucco: la materia diventa scultura da parete. Sobrietà ed eleganza.



CASI 27-28 • ABITAZIONI PRIVATE

Materia liquida Profondità di blu e oro: in una camera contemporanea e in una casa di campagna. Lo stesso pezzo, due anime diverse.

VI

La collezione in ghisa.

Per chi ama la tradizione: la ghisa decorata delle dimore d'epoca, reinterpretata.
Pezzi di fonderia dal forte valore storico.

Le immagini di questa sezione sono fotografie di prodotto e ambientazioni dimostrative.



COLLEZIONE GHISA

La tradizione, reinterpretata

La ghisa decorata delle case d'epoca, con i suoi motivi floreali in rilievo e le finiture in metallo grezzo o brunito. Calore profondo e duraturo, per ville storiche e ambienti sotto tutela.

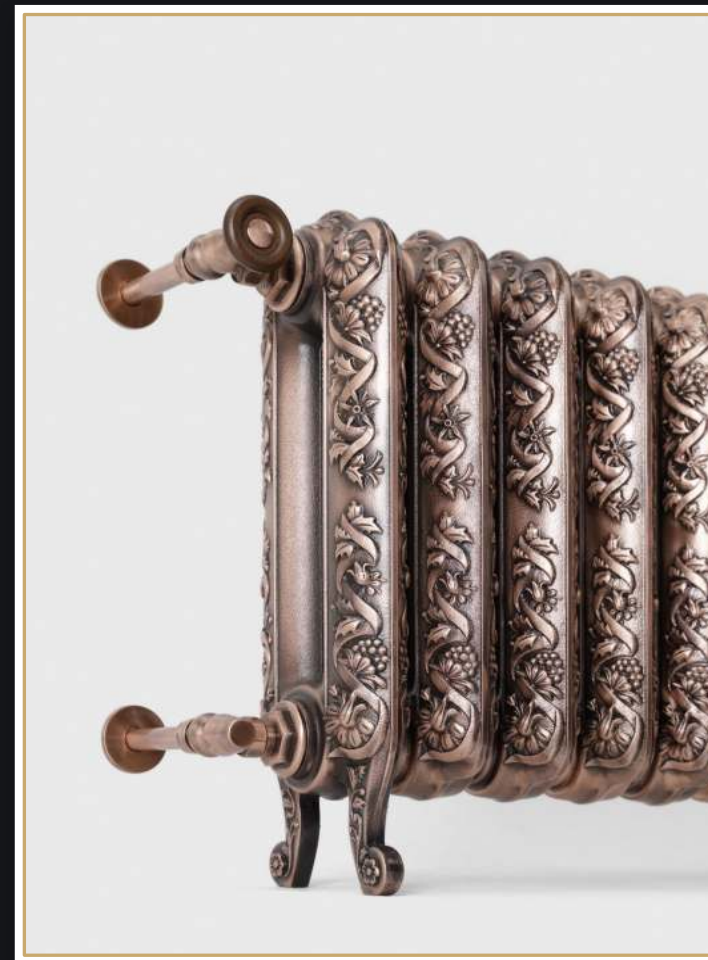
Fotografia dimostrativa di ambientazione.



Dalla dimora classica all'appartamento di città: la ghisa decorata trova posto sotto la finestra come un tempo, ma con finiture contemporanee.

Ambientazioni dimostrative.

COLLEZIONE GHISA • IL DETTAGLIO DELLA FUSIONE



Motivi floreali in rilievo, finiture in metallo grezzo, brunito, ottone o rame. Ogni elemento è un pezzo di fonderia.

Fotografie di prodotto.

COMPRARE SENZA ALCUN RISCHIO

Tre certezze, prima ancora di accendere il riscaldamento.

1

La prova, prima dell'ordine

Ti inviamo una stampa fisica del soggetto o della tua immagine. La attacchi alla tua parete, nella tua luce, e decidi con calma. Se non convince, ne facciamo altre versioni.

2

Soddisfatti o rimborsati

Ricevi il radiatore. Se a casa non ti piace, lo reimballi nella sua scatola, scatti una foto e noi mandiamo il corriere. Rimborso totale, senza dover spiegare nulla.

3

Garanzia 15 anni

Prodotti fabbricati in Italia da De Longhi e personalizzati da artigiani italiani. Quindici anni di garanzia su un pezzo pensato per durare vent'anni e più.

ORIGINE E CURA

Pensati come arte. Fatti in Italia.

I corpi scaldanti sono fabbricati in Italia da De Longhi, sinonimo di affidabilità e prestazioni. Su questa base, artigiani italiani applicano a mano finiture, grafiche, immagini e materie: ogni radiatore è personalizzato e, nella maggior parte dei casi, unico.



PARLIAMONE

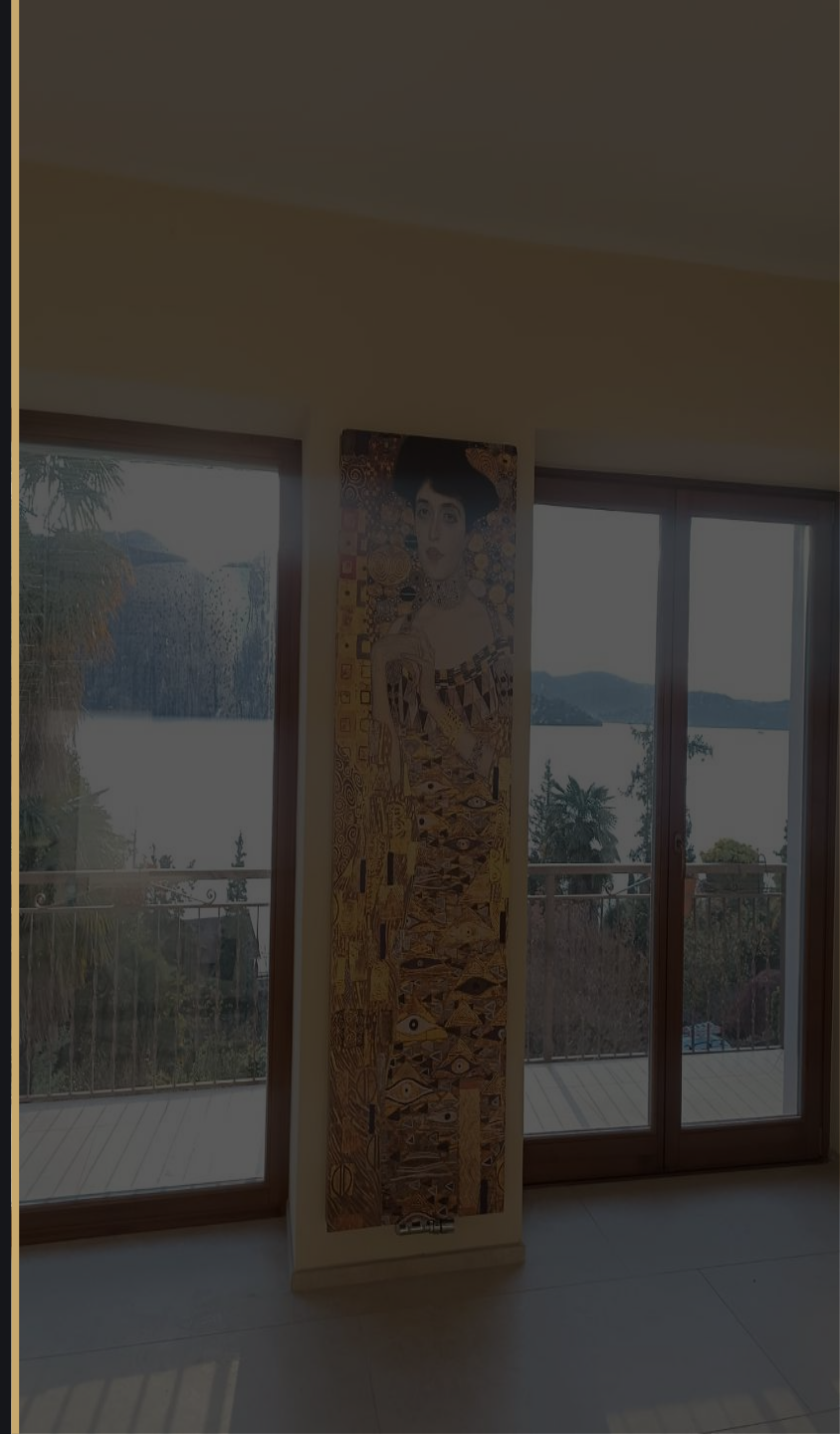
Parliamone all'inizio della ristrutturazione, non alla fine.

Quando ci sono i muratori non c'è più tempo per niente. Se questa raccolta ti ha fatto immaginare la tua casa, scrivici: studiamo insieme il pezzo giusto per i tuoi ambienti, senza impegno.

deco-warm.com

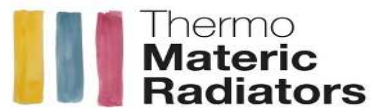
radiatorsonly.com

info@deco-warm.com



LE NOSTRE FIRME

Cinque marchi, un'unica cura.



Deco-Warm

Il calore come opera d'arte.